

Paro Registrado.

Mayo 2022

FICHA TERRITORIAL: Comarca Maestrazgo

Unidad: nº personas

Fuente: Instituto Aragonés de Empleo

Por grupo de edad y sexo

	Total	Hombres	Mujeres
16-19	4	3	1
20-24	5	3	2
25-29	11	5	6
30-34	4	2	2
35-39	7	3	4
40-44	4	2	2
45-49	9	6	3
50-54	10	5	5
55-59	18	6	12
60-64	23	10	13
Total	95	45	50

Por sector de actividad económica y sexo

CNAE-2009	Total	Hombres	Mujeres
Agricultura, ganadería y pesca	9	7	2
Industria y energía	24	7	17
Construcción	10	10	0
Servicios	48	19	29
Sin empleo anterior	4	2	2
Total	95	45	50

Por sección de actividad económica y sexo

CNAE-2009	Total	Hombres	Mujeres
Agricultura, ganadería, silvicultura y pesca	9	7	2
Industria manufacturera	23	6	17
Suministro de energía eléctrica, gas, vapor y aire acondicionado	1	1	0
Construcción	10	10	0
Comercio al por mayor y al por menor; reparación de vehículos de motor y motocicletas	6	2	4
Transporte y almacenamiento	2	2	0
Hostelería	14	3	11
Información y comunicaciones	1	0	1
Actividades financieras y de seguros	2	0	2
Actividades administrativas y servicios auxiliares	1	0	1
Administración Pública y defensa; Seguridad Social obligatoria	6	3	3
Educación	6	3	3
Actividades sanitarias y de servicios sociales	4	2	2
Actividades artísticas, recreativas y de entretenimiento	5	4	1
Otros servicios	1	0	1
Sin clasificar	4	2	2
Total	95	45	50

La actividad económica indica aquella en la que el parado realizó su último trabajo, según la Clasificación Nacional de Actividades Económicas de 2009 (CNAE-2009)

Paro Registrado.

Mayo 2022

FICHA TERRITORIAL: Comarca Maestrazgo

Unidad: nº personas

Fuente: Instituto Aragonés de Empleo

Por nivel de formación y sexo

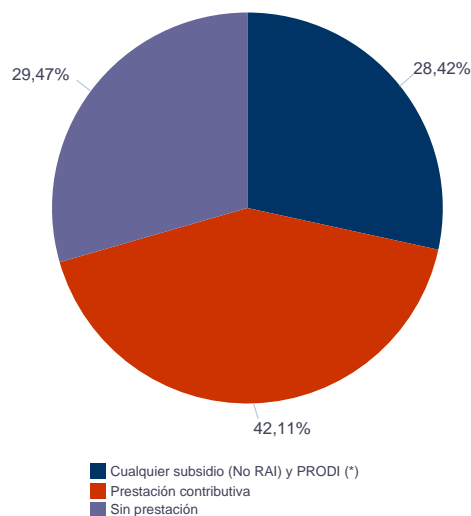
		Total	Hombres	Mujeres
Educación primaria	Educación Primaria o inferior	23	11	12
		23	11	12
Primera etapa de educación secundaria	Primera etapa de educación secundaria	53	26	27
		53	26	27
Segunda etapa de educación secundaria	Bachillerato	3	1	2
	Enseñanza media de formación profesional	5	2	3
		8	3	5
Enseñanza superior	Enseñanza superior de formación profesional	3	1	2
	Enseñanza superior universitaria	8	4	4
		11	5	6
Total		95	45	50

NOTA: La tabla de nivel de formación se basa en la Clasificación Nacional de Educación 2000 (INE). Se ha seleccionado el nivel educativo más alto adquirido por el demandante parado.

Por tipo de prestación y sexo

	Total	Hombres	Mujeres
Sin prestación	28	14	14
Prestación contributiva	40	18	22
Cualquier subsidio (No RAI) y PRODI (*)	27	13	14
Total	95	45	50

(*) PRODI= Programa temporal de protección por desempleo e inserción, RAI = Renta activa de inserción.



Paro Registrado.

Mayo 2022

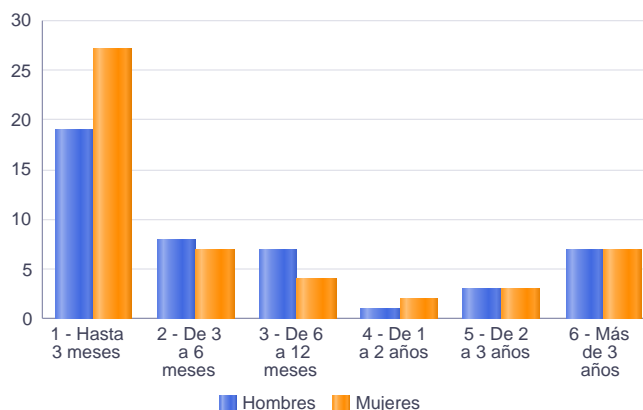
FICHA TERRITORIAL: Comarca Maestrazgo

Unidad: nº personas

Fuente: Instituto Aragonés de Empleo

Por tiempo en situación laboral como desempleado y sexo

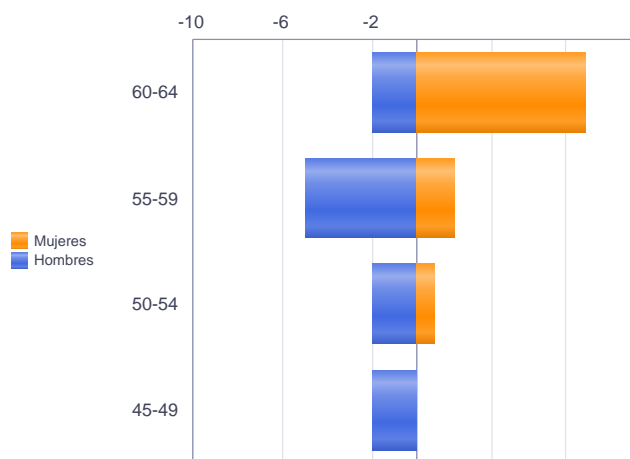
		Total	Hombres	Mujeres
Corta Duración	Hasta 3 meses	46	19	27
	De 3 a 6 meses	15	8	7
	De 6 a 12 meses	11	7	4
		72	34	38
Larga Duración	De 1 a 2 años	3	1	2
	De 2 a 3 años	6	3	3
	Más de 3 años	14	7	7
		23	11	12
Total		95	45	50



Parados de larga duración* por grupo de edad y sexo

	Total	Hombres	Mujeres
45-49	2	2	0
50-54	3	2	1
55-59	7	5	2
60-64	11	2	9
Total	23	11	12

* Más de 12 meses como desempleado



Piramide por valores Absolutos

Paro Registrado.

Mayo 2022

FICHA TERRITORIAL: **Comarca Maestrazgo**

Unidad: nº personas

Fuente: Instituto Aragonés de Empleo

Por sector de actividad económica, nacionalidad y sexo

	Españoles			Extranjeros comunitarios (UE-27)			Extranjeros no comunitarios		
	Total	Hombres	Mujeres	Total	Hombres	Mujeres	Total	Hombres	Mujeres
Agricultura, ganadería y pesca	4	3	1	3	3	0	2	1	1
Construcción	9	9	0	0	0	0	1	1	0
Industria y energía	23	7	16	0	0	0	1	0	1
Servicios	40	17	23	5	2	3	3	0	3
Sin empleo anterior	2	1	1	0	0	0	2	1	1
Total	78	37	41	8	5	3	9	3	6

Ranking de ocupaciones más solicitadas por los demandantes parados, por sexo

Cod. Ocupación	Ocupación	Total	Hombres	Mujeres
96021013	Peones de la construcción de edificios	18	15	3
95431028	Peones forestales	18	15	3
92101050	Personal de limpieza o limpiadores en general	17	1	16
51101026	Cocineros, en general	16	5	11
95121019	Peones de horticultura, jardinería	15	12	3
51201049	Camareros, en general	14	9	5
96011029	Peones de obras públicas, en general	12	12	0
71211015	Albañiles	9	9	0
97001104	Peones de la industria manufacturera, en general	8	5	3
56291025	Cuidadores de minusválidos físicos, psíquicos y sensoriales	7	0	7
97001140	Peones de la industria textil	7	0	7
84121035	Conductores de furgonetas, hasta 3,5 t.	7	6	1
98111024	Mozos de carga y descarga, almacén y/o mercado de abastos	6	6	0
95111016	Peones agrícolas, en general	6	4	2
92101027	Camareros de pisos (hostelería)	6	0	6
57101013	Asistentes domiciliarios	6	1	5
93101024	Pinches de cocina	5	1	4
52201079	Dependientes de comercio, en general	5	2	3
91001018	Empleados de hogar	5	0	5
61201028	Jardineros, en general	5	2	3

NOTA: Cada demandante puede solicitar hasta 6 ocupaciones.